

# Metos PW4 S PLUS

## Lave batterie à ouverture frontale

### CARACTERISTIQUES

- Lave batterie à ouverture frontale
- Porte en double paroi servant de table de chargement
- Alimentation eau chaude 55°C
- Hauteur de passage libre 820 mm
- Construction en acier inoxydable AISI 304 (18/10)
- Double isolation phonique et thermique sur l'ensemble de la machine
- Niveau sonore 71.1 dB(A)
- Capacité de lavage: 1 casier 1350 x 725 mm
- Support plateaux
- 4 programmes de lavage inclus rinçage:
  - 180 sec. rinçage à 85°C
  - 360 sec. rinçage à 85°C
  - 540 sec. rinçage à 85°C
  - 720 sec. rinçage à 85°C
- Bras de lavage et rinçage en inox rotatifs haut et bas
- Déclenchement automatique du cycle de lavage à la fermeture de la porte
- Sécurité d'arrêt automatique à l'ouverture de la porte
- Sécurité du manque d'arrivée d'eau
- Sécurité du manque d'eau dans la cuve
- Sécurité de température minimum et rinçage garantie à 85°C
- Panneau de commandes à touches sensibles
- Tableau de commandes à écran LCD
- Tableau de commandes à pictogrammes en couleurs
- Tableau de commandes à commandes intuitives
- Affichage des températures de lavage et de rinçage
- Affichage du décompte du temps de lavage restant
- Affichage codes erreurs pour aide au dépannage
- Pompe de lavage verticale auto videangeable
- Cuve de lavage emboutie
- Filtres cuves inox avec panier récupérateur des déchets
- Filtre pompe de lavage
- Cycle automatique de nettoyage de la machine
- Pieds machine en inox
- Livré en standard avec :
  - Doseurs de produit de rinçage
  - 1 casier inox 1350x 725 x 130 mm
  - 1 support plateaux 300 x 465 x 210 mm
  - 1 support pour ustensils 150 x 150 x 250 mm
  - Pompe de rinçage
  - Filtres de cuve en acier inoxydable



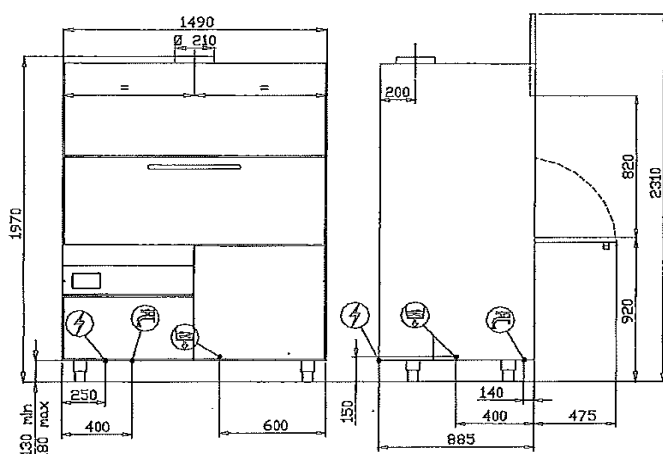
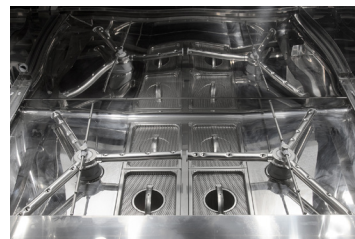
| Données techniques                    | PW4 S PLUS |        |
|---------------------------------------|------------|--------|
| Pompe de lavage                       | 2 x 2,9    | kW     |
| Surchauffeur                          | 9          | kW     |
| Résistance de cuve                    | 9          | kW     |
| Surpresseur                           | 0.25       | kW     |
| Volume cuve                           | 120        | litres |
| Poids de la machine en fonctionnement | 443        | kg     |




| Capacité de lavage et consommation | PW4 S PLUS |           |
|------------------------------------|------------|-----------|
| Temps de lavage programme 1        | 180        | sec       |
| Temps de lavage programme 2        | 360        | sec       |
| Temps de lavage programme 3        | 540        | sec       |
| Temps de lavage programme 4        | 720        | sec       |
| Capacité, max                      | 20         | casiers/h |
| Consommation eau de rinçage/cycle  | 8,6        | litres    |
| Consommation électrique            | 70-90%     |           |
| Niveau sonore                      | 71.1       | dB(A)     |

| Raccordement machine           | PW4 S PLUS |    |
|--------------------------------|------------|----|
| Puissance totale 440V 3N~60 Hz | 14.8       | kW |



|  |               |           |
|--|---------------|-----------|
| Raccordement eau, vidange et ventilation   | PW4 S PLUS    |           |
| Dureté de l'eau                            | 2-8           | °dH       |
| Diamètre d'alimentation d'eau              | R 3/4 "       |           |
| Diamètre de raccordement vidange, tuyau PP | 24 ø          | mm        |
| Pression eau                               | 200-400       | kPa       |
| Débit eau                                  | 15            | litres/mn |
| Débit vidange                              | 2             | litres/s  |
|  |               |           |
| Dimensions / poids                         | PW4 S PLUS    |           |
| Dimensions LxWxH                           | 1490x885x1970 | mm        |
| Poids                                      | 323           | kg        |



|   |                         |
|---|-------------------------|
|    | ENTRATA ACQUA 3/4" GAS  |
|   | SCARICO ACQUA Ø 24mm    |
|  | ALLACCIAMENTO ELETTRICO |



Metos France  
 40, bd de Nesles  
 77420 Champs sur Marne  
 Tél. +33 1 64 11 45 45  
 Fax +33 1 64 11 45 46  
 metos.france@metosfrance.com  
 www.metos.com



Décret 2005-829 du 20/07/2005

