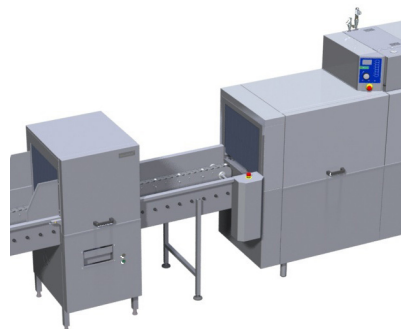


- zone de dérochage - pré lavage
- zone de lavage
- zone de triple rinçage
- zone de séchage
- code: 212-153 H/V PRM T60



Généralités	WD-153 E PRM T60	
Capacité	125-150	casiers/h
Capacité norme DIN 10510	125	casiers/h
Longueur totale entre table	2555	mm
Longueur totale entre table avec tunnel de séchage droit	3155	mm
Longueur active	1940	mm
Tension	400V/3N	
Puissance installée sans tunnel de séchage	24.35	kW
Puissance installée avec tunnel de séchage	27.65	kW
Consommation électrique en lavage sans tunnel de séchage*	17.04	kW
Consommation électrique en lavage avec tunnel de séchage*	19.35	kW

* Dans des conditions idéales d'utilisation

Zone de Dérochage - Pré lavage séparée de la machine

Longueur	600+300	mm
Volume de cuve	40	litres
Température	25-39	°C
Puissance de pompe	0,75	kW
Débit de pompe	480	litres/mn

Zone de pré lavage renforcé rinçage intermédiaire

Coiffe longueur	170	mm
Longueur	-	mm
Volume de cuve	-	litres
Température	-	°C
Puissance de pompe	-	kW
Débit de pompe	-	litres/mn

Zone de lavage 1

Longueur (mm)	900	mm
Volume du bac de lavage	100	litres
Chauffage	9	kW
Température	65	°C
Puissance de pompe (kw)	1,5	kW
Débit de pompe	800	litres/mn

Zone de lavage 2

Longueur	-	mm
Volume du bac de lavage	-	litres
Chauffage	-	kW
Température	-	°C
Puissance de pompe	-	kW
Débit de pompe	-	litres/mn

CARACTÉRISTIQUES GÉNÉRALES:

- Système breveté ESE –Suppression des espaces entre les casiers . Gestion par cellules photoélectriques. Déclenchement des pompes qu'en présence de casiers
- Système breveté CRT– quantité d'eau de rinçage constante indépendamment de la quantité de casiers lavés
- Système breveté RWS - recyclable water système, recyclage de l'eau de la machine à laver pour dérocher (plus de douche)
- Système breveté ICS + – itelligent Control Système gestion automatique des casiers, gestion du rinçage par temps de contact
- Système breveté CRC+ - Condenseur récupérateur de buées à double flux - max 150 m3 de buée en sortie
- Système à double entraînement des casiers par cliquets latéraux. Gabarit de passage des casiers largeur 500 x hauteur 450 mm
- Zone de pré lavage automatique séparée de la machine= Suppression de la douche= ECONOMIE DE 1000 LITRES D'EAU/HEURE
- STOP VERRES : Pédale de détection des casiers à verres
- Arrêt automatique des pompes de la zone de dérochage lors du passage des casiers à verres
- consommation d'eau réduite 1 litre à 1,4 litre par casiers
- 6 temps de contact
- Avancement à double crémaillère pour un rinçage régulier des casiers
- Economique arrêt automatique de la machine sans présence de casier à laver
- Compteur d'eau et électrique de série
- Cuve inox AISI 316 - Carrosserie inox AISI 304-Filtre inox sur les cuves inox AISI 316
- Habillage 15/10 arriere INOX
- Chassis porteur 30/10
- Vidange centralisée
- Triple rinçage de série
- Tableau de commande tactile gestion automatique des casiers avec économiseur d'eau par cellule photoélectrique
- Isolation thermique et phonique sur la totalité de la machine (68dB) - IP55 - Arrivée d'eau et électrique en partie haute
- Filtres inox sur la totalité des zones de lavage
- Habillage arrière de la machine en panneau inox AISI 304 lisse et isolé
- Portes compensées démontables sans outils
- Bras de lavage Inox démontables sans outils
- Buses de lavage inox 304 buses négatives emboutie à effet éventail
- Lavage permanent des portes
- Pompes de pré lavage et lavage autovideangeables
- Déclenchement des pompes qu'en présence de vaisselle - Economiseur de produit de lavage et rinçage
- Avancement par traction
- Tunnel de séchage basse température
- Condenseur récupérateur de buées double flux permettant de réduire la puissance du surchauffeur
- Résistances électriques en Incoloy résistantes aux agressions chimiques
- Machine recyclable à 98% DEEE

OPTIONS:

- Timer de démarrage
- Nettoyage et désinfection automatique de fin de service

Zone de triple rinçage		
Longueur	585	mm
Consommation d'eau de rinçage par casier	1 à 1,4	litres
Volume du bac de rinçage	6	litres
Température de rinçage	85	°C
Débit pompe de rinçage	350	litres/mn
Puissance de pompe de rinçage	0,11	kW
Surchauffeur	12	kW

Condenseur de buée récupérateur d'énergie		
Surface de refroidissement	2 x 25	m ²
Température de buées avec alimentation de 10-15°C	19/22	°C
Humidité relative des buées	55% 24	g/m ³
Quantité d'air à évacuer	100	m ³ /h

Zone de séchage		
Longueur	600	mm
Puissance ventilateur	0,3	kW
Débit d'air	1000	m ³ /heure
Vitesse de l'air	21	m/s
Chauffage	3	kW

Options

Raccordement vapeur directe
Contacteur pour entrée/sortie motorisée
Séparation machine 2 parties entre les zones de lavage
Séparation machine 2 parties entre machine et tunnel de séchage
Raccordement eau osmosée- Programme de tracabilité HACCP
Tunnel de séchage 90° ou 180° sur virage motorisé
Tunnel de séchage 900 mm 7,1 kw
Démarrage différé- Désinfection fin de service

Les normes

Déclaration de conformité UE

Selon directives basse tensions 73/23/CEE et 93/68/CEE

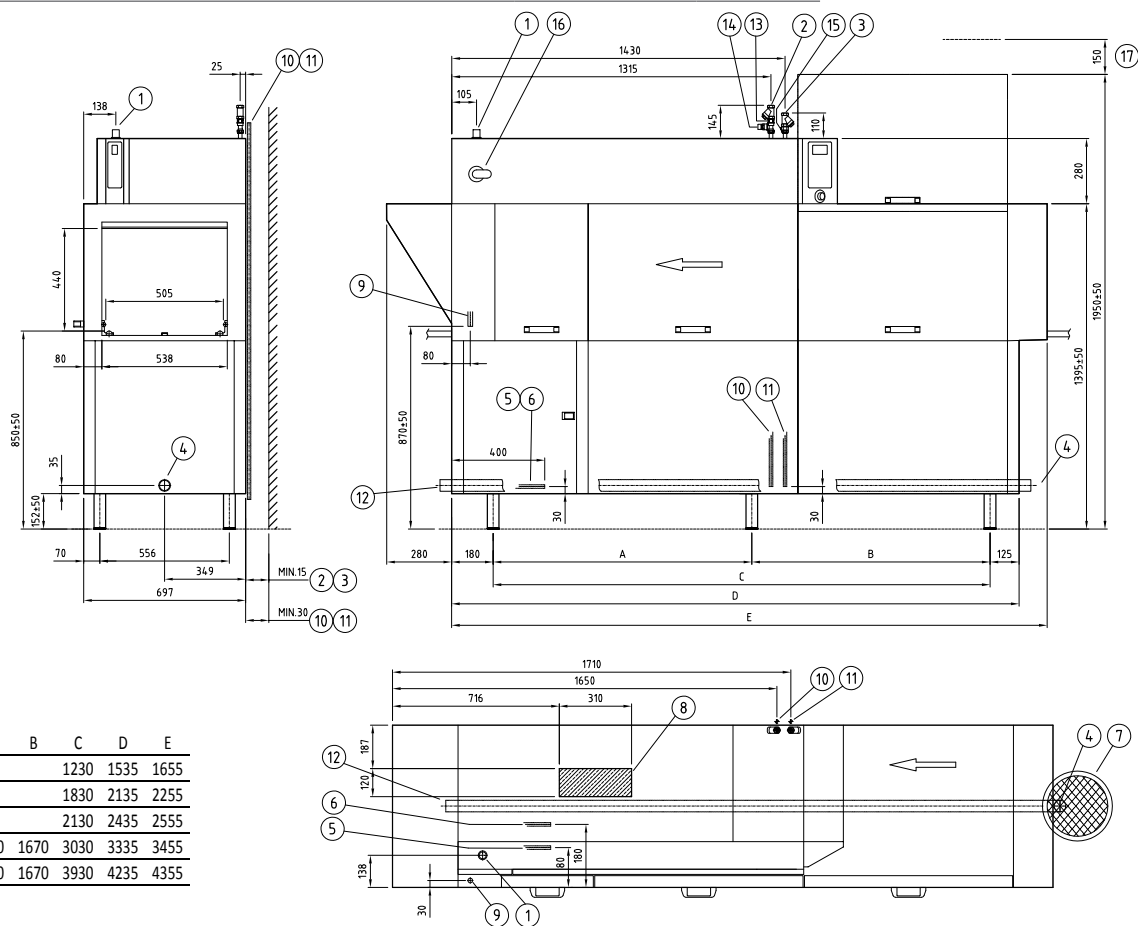
Selon la directive des machines 98/37/CEE, annex IIA

Normes harmonisées

EN 60 529 (IP)	EN 60 204-1	EN 50106
EN 12 100-1	EN 60 335-1	EN 61 000-6-2
EN 12 100-2	EN 60 335-2-58	EN 55 014-1

- ① Connexion électrique
- ② Connexion à l'eau froide, R ½", 250-600 kPa, 11 l/min
- ③ Connexion à l'eau chaude, R ½", 100-600 kPa
- ④ Connexion de vidange, Ø 50 mm, 3 l/sec.
- ⑤ Connexion vapeur, R ¾", (R 1" WD 333/423) 150-250 kPa
- ⑥ Evacuation des condensats, R ¾"
- ⑦ Siphon de sol, 3 l/sec.
- ⑧ Connexion électrique (option)
- ⑨ Connexion à l'eau froide (option)
- ⑩ Connexion à l'eau chaude (option)
- ⑪ Connexion de vidange (option)
- ⑫ Valve anti-retour
- ⑬ Valve sous vide
- ⑭ Soupape de sécurité
- ⑮ Disjoncteur (interrupteur)
- ⑯ Espace maintenance 160 mm

Nous nous réservons le droit de modifier les données techniques.



	A	B	C	D	E
153		1230	1535	1655	
213		1830	2135	2255	
243		2130	2435	2555	
333	1360	1670	3030	3335	3455
423	2260	1670	3930	4235	4355



Metos France
 40, bd de Nesles
 77420 Champs sur Marne
 Tél. +33 1 64 11 45 45
 accueil@metosfrance.com
 www.metos.com



Décret 2005-829 du 20/07/2005

