

Metos WD-11E PRM

Avancement automatique compacte

- Zone de Dérochage -Prélavage
- Zone de lavage
- Zone de double rinçage
- code: 212-011



| Généralités | WD-11 PRM | |
|--|-----------|-----------|
| Capacité | 80-120 | casiers/h |
| Capacité norme DIN 10510 | 80 | casiers/h |
| Longueur totale entre table | 2255 | mm |
| Longueur totale entre table avec tunnel de séchage droit à poser | 3155 | mm |
| Longueur active | 1795 | mm |
| Tension | 400V/3N | |
| Puissance installée sans tunnel de séchage | 20.45 | kW |
| Puissance installée avec tunnel de séchage | 23.75 | kW |
| Consommation électrique en lavage sans tunnel de séchage* | 14.32 | kW |
| Consommation électrique en lavage avec tunnel de séchage* | 16.63 | kW |

* Dans des conditions idéales d'utilisation

Zone de Dérochage séparée de la machine

| | | |
|--------------------|---------|-----------|
| Longueur | 600+300 | mm |
| Volume de cuve | 40 | litres |
| Température | 25-39 | °C |
| Puissance de pompe | 0.75 | kW |
| Débit de pompe | 480 | litres/mn |

Zone de pré-lavage renforcé

| | | |
|--------------------|-----|-----------|
| Coiffe longueur | 170 | mm |
| Longueur | - | mm |
| Volume de cuve | - | litres |
| Température | - | °C |
| Puissance de pompe | - | kW |
| Débit de pompe | - | litres/mn |

Zone de lavage 1

| | | |
|-------------------------|-----|-----------|
| Longueur (mm) | 600 | mm |
| Volume du bac de lavage | 67 | litres |
| Chauffage | 6 | kW |
| Température | 65 | °C |
| Puissance de pompe (kw) | 1,5 | kW |
| Débit de pompe | 800 | litres/mn |

Zone de lavage 2

| | | |
|-------------------------|---|-----------|
| Longueur | - | mm |
| Volume du bac de lavage | - | litres |
| Chauffage | - | kW |
| Température | - | °C |
| Puissance de pompe | - | kW |
| Débit de pompe | - | litres/mn |

CARACTÉRISTIQUES GÉNÉRALES:

- Zone de pré-lavage-dérochage automatique séparée de la machine=Suppression de la douchette= ECONOMIE DE 1000 LITRES D'EAU/HEURE
- Cuve inox AISI 316 - Carrosserie inox AISI 304-Filtre inox sur les cuves inox AISI 316
- Habillage 15/10 arrière INOX
- Chassis porteur 30/10
- Vidange centralisée
- Double rinçage de série
- Tableau de commande tactile gestion automatique des casiers avec économiseur d'eau par cellule photoélectrique
- Isolation thermique et phonique sur la totalité de la machine (68dB) - IP55 - Arrivée d'eau et électrique en partie haute
- Filtres inox sur la totalité des zones de lavage
- Habillage arrière de la machine en panneau inox AISI 304 lisse et isolé
- Portes compensées démontables sans outils
- Bras de lavage Inox démontables sans outils
- Buses de lavage inox 304 buses négatives emboutie à effet éventail
- Pompe de lavage autovideangeables
- Déclenchement de la pompe qu'en présence de vaisselle - Économiseur de produit de lavage et rinçage
- 2 programmes de lavage: automatique et manuel
- Avancement par traction
- Tunnel de séchage basse température à poser sur table (option)
- Résistances électriques en Incoloy résistantes aux agressions chimiques
- Machine recyclable à 98% DEEE

OPTIONS:

- Nettoyage et désinfection automatique de fin de service

Zone de double rinçage

| | | |
|--|------|-----------|
| Longueur | 405 | mm |
| Consommation d'eau de rinçage par casier | 2 | litres |
| Volume du bac de rinçage | 6 | litres |
| Température de rinçage | 85 | °C |
| Débit pompe de rinçage | 350 | litres/mn |
| Puissance de pompe de rinçage | 0,11 | kW |
| Surchauffeur | 12 | kW |

Zone de séchage (option)

| | | |
|-----------------------|------|----------------|
| Longueur | 600 | mm |
| Puissance ventilateur | 0,3 | kW |
| Débit d'air | 2000 | m ³ |
| Vitesse de l'air | 21 | m/s |
| Chauffage | 3 | kW |

Options

Nettoyage et désinfection automatique de fin de service

Contacteur pour entrée/sortie motorisée

Les normes

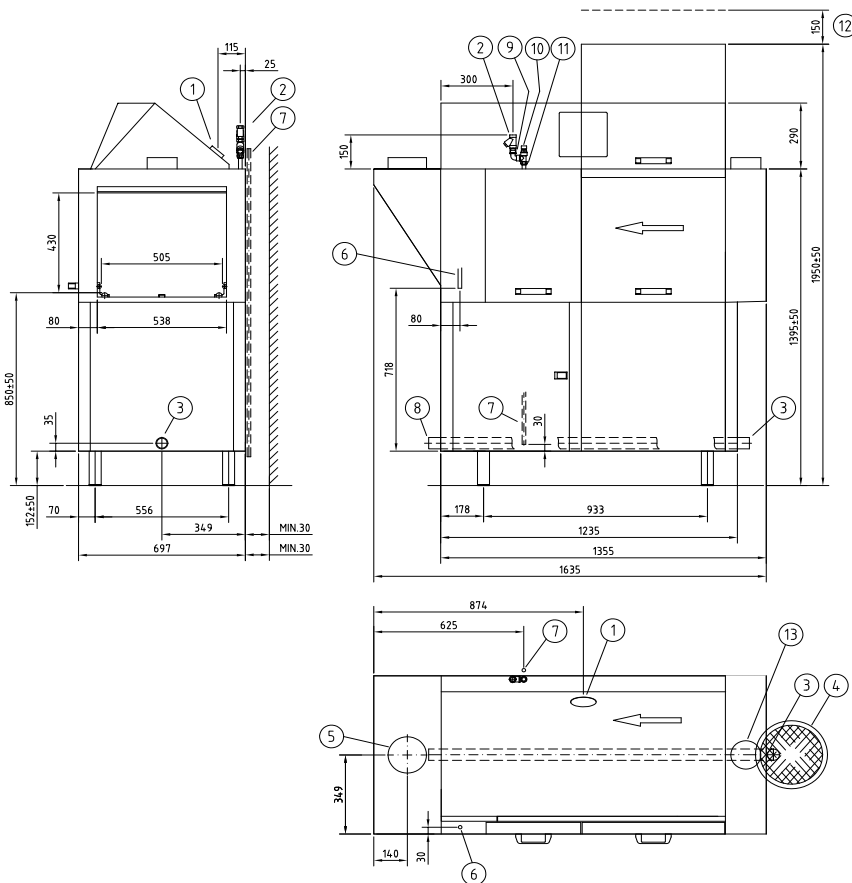
Déclaration de conformité UE

Selon directives basse tensions 73/23/CEE et 93/68/CEE

Selon la directive des machines 98/37/CEE, annex IIA

Normes harmonisées

| | | |
|----------------|----------------|---------------|
| EN 60 529 (IP) | EN 60 204-1 | EN 50106 |
| EN 12 100-1 | EN 60 335-1 | EN 61 000-6-2 |
| EN 12 100-2 | EN 60 335-2-58 | EN 55 014-1 |



1. Raccordement électrique
2. Raccordement eau chaude R1/2" - 2,5-6 Bars - 11l/mn
3. Vidange Ø 50
4. Débit évacuation 3l/sec.
5. Raccordement ventilation Ø 160 - 1200 m³ /h
6. Raccordement électrique alternatif
7. Raccordement eau chaude R1/2" - 2,5-6 Bars - 11l/mn alternatif
8. Vidange Ø 50 alternatif
9. Clapet anti retour
10. Clapet anti pollution
11. Emplacement raccordement produit lessiviel
12. Espace nécessaire pour retrait total des portes
13. Raccordement ventilation Ø 125 - 400 m³ /h



Metos France
 40, bd de Nesles
 77420 Champs sur Marne
 Tél. +33 1 64 11 45 45
 Fax +33 1 64 11 45 46
 metos.france@metosfrance.com
 www.metos.com



Décret 2005-829 du 20/07/2005

