

# Metos WD-11E

## Avancement automatique compacte

- Zone de lavage
- Zone de double rinçage
- code: 212-011 H/V



Généralités	WD-11 E	
Capacité	56-150	casiers/h
Capacité norme DIN 10510	56	casiers/h
Longueur totale entre table	1355	mm
Longueur totale entre table avec tunnel de séchage droit	2255	mm
Longueur active	895	mm
Tension	400V/3N	
Puissance installée sans tunnel de séchage	19.7	kW
Puissance installée avec tunnel de séchage	23.0	kW
Consommation électrique en lavage sans tunnel de séchage*	13.8	kW
Consommation électrique en lavage avec tunnel de séchage*	16.1	kW

\* Dans des conditions idéales d'utilisation

#### Zone de Dérochage séparée de la machine

Longueur	-	mm
Volume de cuve	-	litres
Température	-	°C
Puissance de pompe	-	kW
Débit de pompe	-	litres/mn

#### Zone de pré-lavage renforcé

Coiffe longueur	170	mm
Longueur	-	mm
Volume de cuve	-	litres
Température	-	°C
Puissance de pompe	-	kW
Débit de pompe	-	litres/mn

#### Zone de lavage 1

Longueur (mm)	600	mm
Volume du bac de lavage	67	litres
Chauffage	6	kW
Température	65	°C
Puissance de pompe (kw)	1,5	kW
Débit de pompe	800	litres/mn

#### Zone de lavage 2

Longueur	-	mm
Volume du bac de lavage	-	litres
Chauffage	-	kW
Température	-	°C
Puissance de pompe	-	kW
Débit de pompe	-	litres/mn

#### CARACTÉRISTIQUES GÉNÉRALES:

- Cuve inox AISI 316 - Carrosserie inox AISI 304-Filtre inox sur les cuves inox AISI 316
- Habillage 15/10 arrière INOX
- Chassis porteur 30/10
- Vidange centralisée
- Double rinçage de série
- Tableau de commande tactile gestion automatique des casiers avec économiseur d'eau par cellule photoélectrique
- Isolation thermique et phonique sur la totalité de la machine (68dB) - IP55 - Arrivée d'eau et électrique en partie haute
- Filtres inox sur la totalité des zones de lavage
- Habillage arrière de la machine en panneau inox AISI 304 lisse et isolé
- Portes compensées démontables sans outils
- Bras de lavage Inox démontables sans outils
- Buses de lavage inox 304 buses négatives emboutie à effet éventail
- Pompe de lavage autovideangeables
- Déclenchement de la pompe qu'en présence de vaisselle - Économiseur de produit de lavage et rinçage
- 2 programmes de lavage: automatique et manuel
- Avancement par traction
- Tunnel de séchage basse température à poser sur table (option)
- Résistances électriques en Incoloy résistantes aux agressions chimiques
- Machine recyclable à 98% DEEE

#### OPTIONS:

- Nettoyage et désinfection automatique de fin de service

### Zone de triple rinçage

Longueur	405	mm
Consommation d'eau de rinçage par casier	2	litres
Volume du bac de rinçage	6	litres
Température de rinçage	85	°C
Débit pompe de rinçage	350	litres/mn
Puissance de pompe de rinçage	0,11	kW
Surchauffeur	12	kW

### Zone de séchage à poser sur table (option)

Longueur	600	mm
Puissance ventilateur	0,3	kW
Débit d'air	2000	m <sup>3</sup>
Vitesse de l'air	21	m/s
Chauffage	3	kW

### Option

Contacteur pour entrée/sortie motorisée

Désinfection fin de service

Les normes

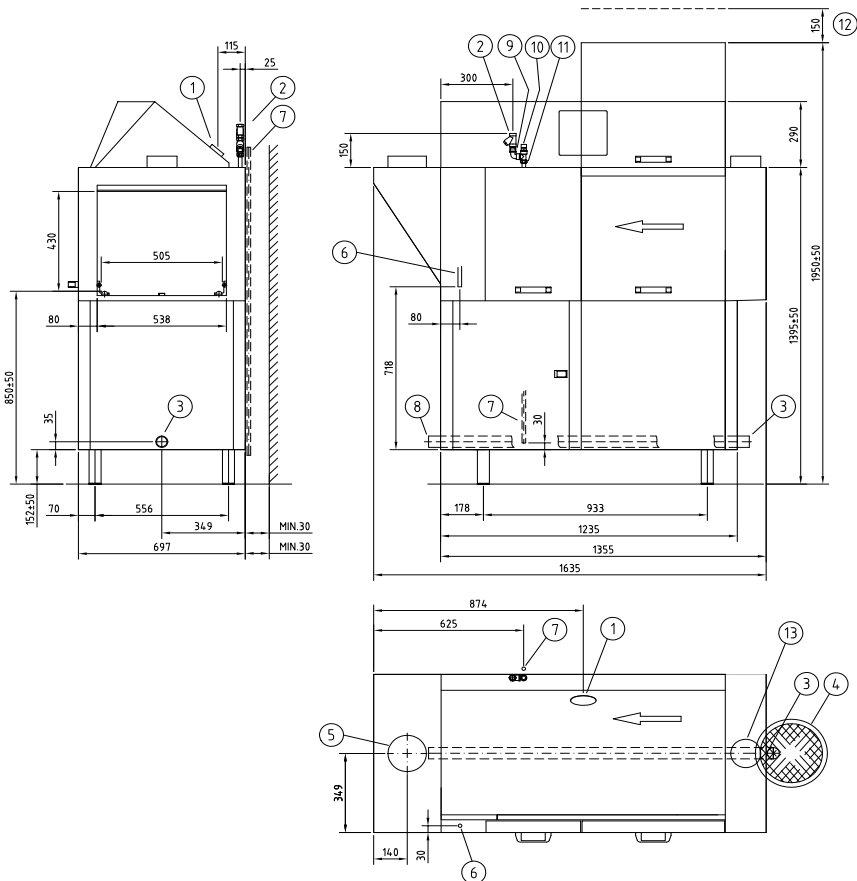
Déclaration de conformité UE

Selon directives basse tensions 73/23/CEE et 93/68/CEE

Selon la directive des machines 98/37/CEE, annex IIA

Normes harmonisées

EN 60 529 (IP)	EN 60 204-1	EN 50106
EN 12 100-1	EN 60 335-1	EN 61 000-6-2
EN 12 100-2	EN 60 335-2-58	EN 55 014-1



1. Raccordement électrique
2. Raccordement eau chaude R1/2" - 2,5-6 Bars - 11l/mn
3. Vidange Ø 50
4. Débit évacuation 3l/sec.
5. Raccordement ventilation Ø 160 - 1200 m<sup>3</sup> /h
6. Raccordement électrique alternatif
7. Raccordement eau chaude R1/2" - 2,5-6 Bars - 11l/mn alternatif
8. Vidange Ø 50 alternatif
9. Clapet anti retour
10. Clapet anti pollution
11. Emplacement raccordement produit lessiviel
12. Espace nécessaire pour retrait total des portes
13. Raccordement ventilation Ø 125 - 400 m<sup>3</sup> /h



Metos France  
 40, bd de Nesles  
 77420 Champs sur Marne  
 Tél. +33 1 64 11 45 45  
 Fax +33 1 64 11 45 46  
 metos.france@metosfrance.com  
 www.metos.com

