

CARACTERISTIQUES

- Chargement et déchargement du casier par glissement
- Machine à capot traversante
- Capacité de lavage : 1 casier de lavage accueillant 7 bacs GN 1/1 ou 2 bacs GN 2/1 ou tout autre ustensile selon utilisation d'accessoires en option
- Relevage du capot automatique
- Relavage du capot en deux temps pour optimisation de la captation des buées
- Alimentation eau froide adoucie
- Condenseur récupérateur de chaleur
- Aspiration des buées par le condenseur dès la fin du cycle de lavage et pendant la phase de rinçage
- Capacité de lavage horaire identique avec ou sans condenseur récupérateur de chaleur
- Système de lavage de la batterie par dépose des ustensiles dans un casier entraîné par une table tournante permettant un lavage par rotation (10 tours/minute)
- Chassis porteur 20/10
- Construction en acier inoxydable AISI 304 (18/10)
- Électronique
- 5 phases de lavage par cycle de lavage avec granules:
 1. lavage granules + eau de lavage
 2. lavage eau + produit lessiviel pour dégraissage des bacs
 3. centrifugation intermédiaire (60 tours/minute) pour retour total des granules dans le bac de lavage granules
 4. rinçage final à 85 °C
 5. séchage par centrifugation finale (60 tours/minute)
- 9 programmes de lavage personnalisables:
 - 3 programmes de lavage avec granules: 306/486/654 sec.
 - 3 programmes de lavage sans granule: 150/240/420 sec.
 - 3 programmes de lavage pour vaisselle: 78/108/198 sec.
- 1 programme de récupération des granules
- Dotation standard:
 - 1 casier de lavage batterie inox rond 7 bacs GN 1/1 + 3 casiers 500 x 500
 - 1 grattoir, 1 dotation de granules, 1 Surpresseur, 1 Condenseur récupérateur de buées
- Isolation phonique et thermique sur l'ensemble de l'appareil 70 dB (A)
- 2 cuves séparées: une cuve granules et une cuve eau de lavage
- 4 Bras de lavage en acier inoxydable : 2 latérales et 2 en fond de cuve
- Buses de lavage négatives inox embouties dans les bras de lavage
- 1 Bras de rinçage haut et 1 bras de rinçage latéral
- 3 pompes de lavage : 1 granules, 1 eau batterie, 1 eau vaisselle
- Surpresseur avec disconnecteur
- Hauteur de passage libre 630 mm
- Tablettes de chargement et déchargement rabattables (options)
- Panneau de commandes LCD à affichage texte avec informations T°C de lavage, rinçage, Temps ...
- Messages d'erreurs pour défaut de remplissage cuve, T°C basses ...
- Messages d'information pour renouvellement d'eau de la cuve et renouvellement des granules paramétrables
- Accessibilité technique totale en façade (électrique et hydraulique)
- Vidage de cuve par simple action sur surverse
- Pré-disposition pour raccordement de produits lessiviels
- Surchauffeur inox AISI 304
- Double système de filtration inox: cuves et pompes
- Remplissage automatique de la cuve et sécurité de niveau d'eau
- Bac de récupération des granules



Données techniques	WD-90 DUO G	
Pompe de lavage batterie	1.5	kW
Pompe de lavage granules	2.2	kW
Pompe de lavage vaisselle	0.74	kW
Pompe de rinçage	0.67	kW
Moteur de table tournante	0.55	kW
Surchauffeur triphasé	12	kW
Résistance de cuve	9	kW
Volume cuve	90	litres
Moteur de condenseur	0.129	kW
Volume de granules	5	litres
Poids de la machine en fonctionnement	455	kg
Degré de protection	55	IP

Capacité de lavage et consommation	WD-90 DUO G	
Temps de lavage programme vaisselle	78/108/198*	sec
Temps de lavage programme batterie granules	306/486/654*	sec
Temps de lavage programme batterie eau	150/240/420*	sec
Capacité, max	46	cycles/h
Capacité nb bacs GN 1/1	191	GN1/1/h
Consommation eau de rinçage/cycle	4-6**	litres
Consommation électrique	70-90%	
Niveau sonore	70	dB(A)

* Paramétrage usine. Temps de lavage et rinçage ajustables

** Dans des conditions idéales d'utilisation. La consommation d'eau claire dépend des conditions sur site. Le réglage précis est effectué lors de la mise en service

OPTIONS

- 230V/3/50Hz
- Version Marine
- Pompe de vidange
- WEB Tool - pour traçabilité HACCP

ACCESSOIRES SUPPLEMENTAIRES

- 209.7452 Table rabattable droite
- 209.7453 Table rabattable gauche
- 209.7451 Table rabattable devant
- 209.7450 Casier inox lavage batterie
- 209.7260 Granules 10 kg
- 209.7272 Tendeur
- 209.7484 Support bacs GN2/1 - 600 x 400
- 209.7462 Chariot

Raccordement machine	WD-90 DUO G	
Puissance totale	14.7	kW
Fusible principal 400V 3N~ **	25	A
Section câble 400V 3N~(L1-L3, N, PE) Cu	6	mm ²

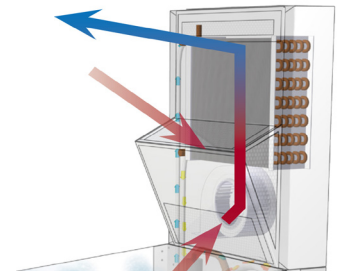
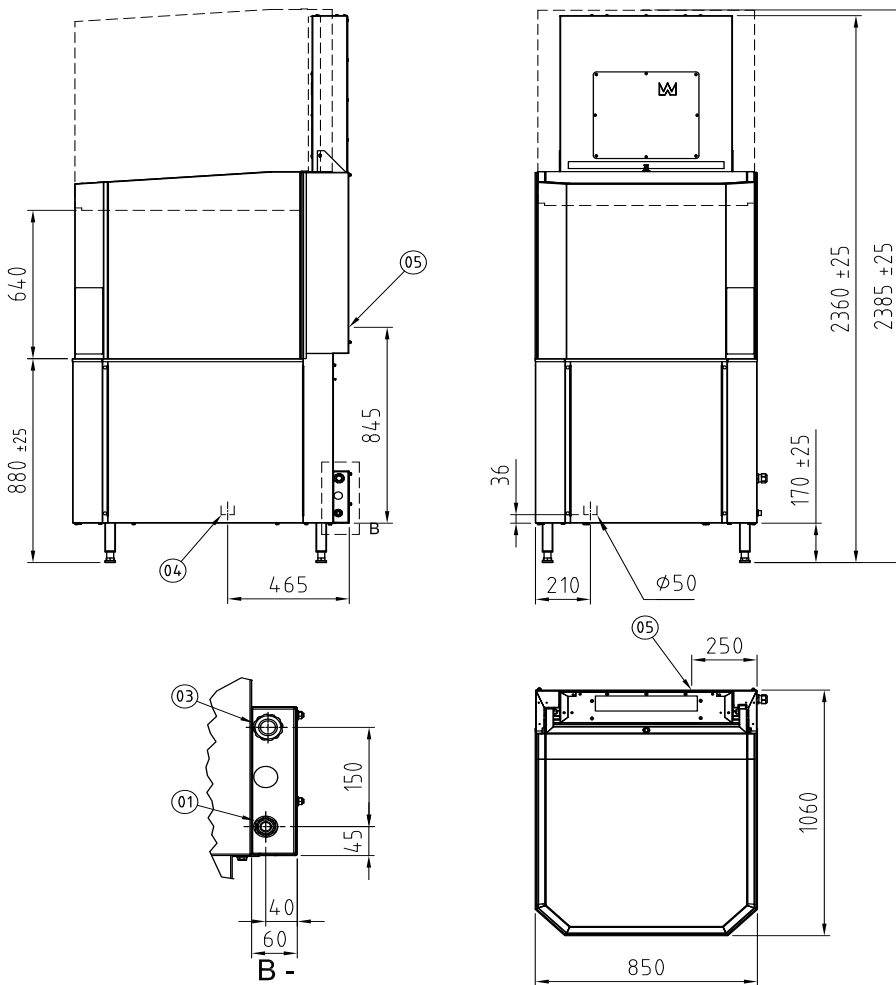
** Autres voltages sur demande

*** Câble 2 m H07RN-F inclus

Raccordement eau, vidange et ventilation	WD-90 DUO G	
Dureté de l'eau	2-7	°dH
Température eau froide	5-15	°C
Diamètre d'alimentation d'eau	R 1/2"	
Diamètre de raccordement vidange, tuyau PP	50 Ø	mm
Pression eau	150/600	kPa
Débit eau	5	litres/mn
Débit vidange	3	litres/s
Dégagement calorifique dans la pièce (total, sensible, latent)	1.5 / 1.0 / 0.5	kW

Dimensions / poids	WD-90 DUO G	
Dimensions LxWxH	850x1060x 2360/2385 *	mm
Poids	415	kg

* Capot ouvert



- 1 Connexion eau froide, R 1/2"
- 3 Connexion électrique
- 4 Connexion de vidange, Ø 50 mm, 3 l/sec.
- 5 Préperçage pour produit lessiviel

Nous nous réservons le droit de modifier les données techniques.



Metos France
 40, bd de Nesles
 77420 Champs sur Marne
 Tél. +33 1 64 11 45 45
 Fax +33 1 64 11 45 46
 metos.france@metosfrance.com
 www.metos.com

