

### CARACTERISTIQUES

- Ouverture **automatique** du capot avec basculement vers l'avant pour évacuation des buées et des condensats vers l'arrière de la machine
- Ouverture du capot assistée par deux vérins gaz et deux vérins hydrauliques
- Électronique
- Alimentation eau froide
- Condenseur récupérateur de chaleur
- Aspiration des buées par le condenseur dès la fin du cycle de lavage et pendant la phase de rinçage
- Capacité de lavage horaire identique avec ou sans condenseur récupérateur de chaleur
- Préchauffage de l'eau froide pour le rinçage par la batterie de condenseur - consommation électrique réduite
- Construction robuste en acier inoxydable AISI 304 (18/10)
- Chassis porteur 20/10
- Bras de lavage et rinçage tout inox avec buses embouties non obstruables et bras de lavage autovidangeables
- Bras de lavage et rinçage accolés rotatifs (haut et bas) pour une optimisation du résultat de rinçage
- Double isolation phonique et thermique sur l'ensemble de la machine 61 dB(A)
- Capacité de lavage : 1 casier 500 x 500 mm.
- 3 programmes de lavage **personnalisables**: 72/102/192 sec.
- Déclenchement automatique du cycle de lavage à la fermeture du capot
- Large cuve de lavage prévenant la formation de mousse
- Sécurité d'arrêt automatique à l'ouverture du capot
- Pompe de lavage autovidangeable
- Double système de filtration tout inox AISI 304 (cuve et pompe)
- Sécurité du manque d'arrivée d'eau
- Sécurité du manque d'eau dans la cuve
- Sécurité de température minimum et rinçage garantie à 85°C
- Affichage des températures de lavage et de rinçage
- Affichage du décompte du temps de lavage restant
- Affichage codes erreurs pour aide au dépanage
- Compteur de casiers depuis installation et journalier
- Programme de désinfection. Rinçage machine à 85°C.
- Livré avec doseur de produit de rinçage et 3 casiers (assiettes, couverts, tasses)
- Habillage inclus
- Hauteur de passage libre 400 mm
- Accessibilité technique totale en façade
- Vidange de cuve par simple action sur surverse
- Raccordements eau et électrique en partie basse

Données techniques	WD-6 EA GREEN	
Pompe de lavage	0.9	kW
Surchauffeur triphasé	12	kW
Résistance de cuve	1.8	kW
Volume cuve	50	litres
Poids de la machine en fonctionnement	160	kg
Degré de protection	45 IP	

\* 12 kW avec option surchauffeur eau froide

Capacité de lavage et consommation	WD-6 EA GREEN	
Temps de lavage programme 1	1.2**	mn
Temps de lavage programme 2	1.7**	mn
Temps de lavage programme 3	3.2**	mn
Capacité, max	50	casiers/h
Consommation eau de rinçage/cycle	2.5-4***	litres
Consommation électrique	70-90%	
Niveau sonore*	61	dB(A)

\* Mesuré à 1 mètre de la machine

\*\* Paramétrage usine. Temps de lavage et rinçage ajustables

\*\*\* Dans des conditions idéales d'utilisation. La consommation d'eau claire dépend des conditions sur site. Le réglage précis est effectué lors de la mise en service

Raccordement machine	WD-6 EA GREEN	
Puissance totale	12.9	kW
Fusible principal 400V 3N~	20	A
Section câble 400V 3N~(L1-L3, N, PE) Cu *	2.5	mm <sup>2</sup>

\*câble 2 m H07RN-F inclus



### OPTIONS

- 230V/1/50Hz
- 230V/3/50Hz
- Version Marine
- Auto start fermeture automatique du capot
- Doseur de produit de lavage
- Placard de rangement produits lessiviels (non compatible avec le disjoncteur et le panneau de cde à gauche)
- Pompe de vidange
- Disjoncteur surpresseur
- Possibilité installation en duo
- WEB Tool - pour traçabilité HACCP

### ACCESSOIRES SUPPLEMENTAIRES

- Etagère pour stockage des produits lessiviels
- Tablette d'entrée ou sortie (560 x 560 mm)

### Raccordement eau, vidange et ventilation

### WD-6 EA GREEN

Dureté de l'eau	2-7	°dH
Température eau chaude*	55-70	°C
Diamètre d'alimentation d'eau	R 1/2"	
Diamètre de raccordement vidange, tuyau PP	50 ø	mm
Pression eau	180*	kPa
Débit eau	18	litres/mn
Débit vidange	3	litres/s
Dégagement calorifique dans la pièce (total, sensible, latent)	2.3 / 1.7 / 0.6	kW

\* Si la pression/ le débit est inférieur la machine doit être équipée d'un surpresseur

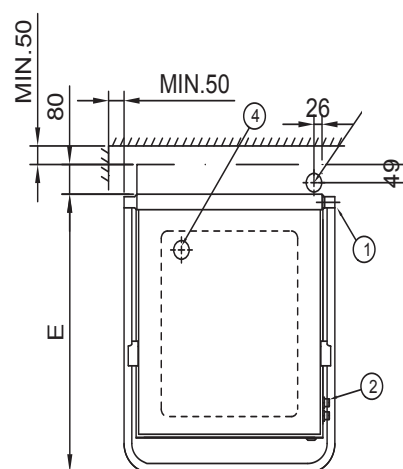
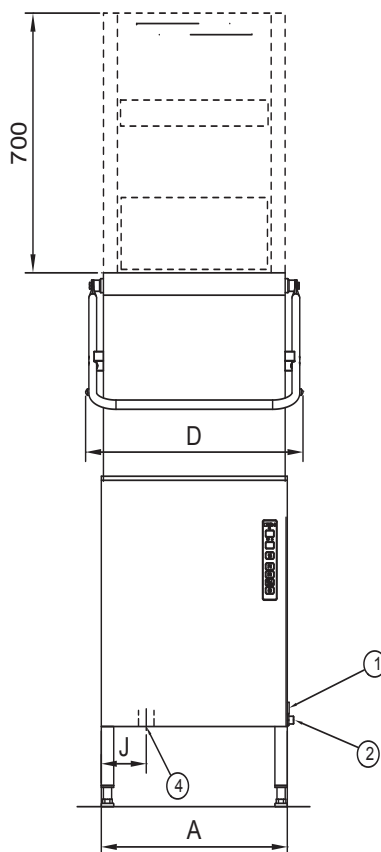
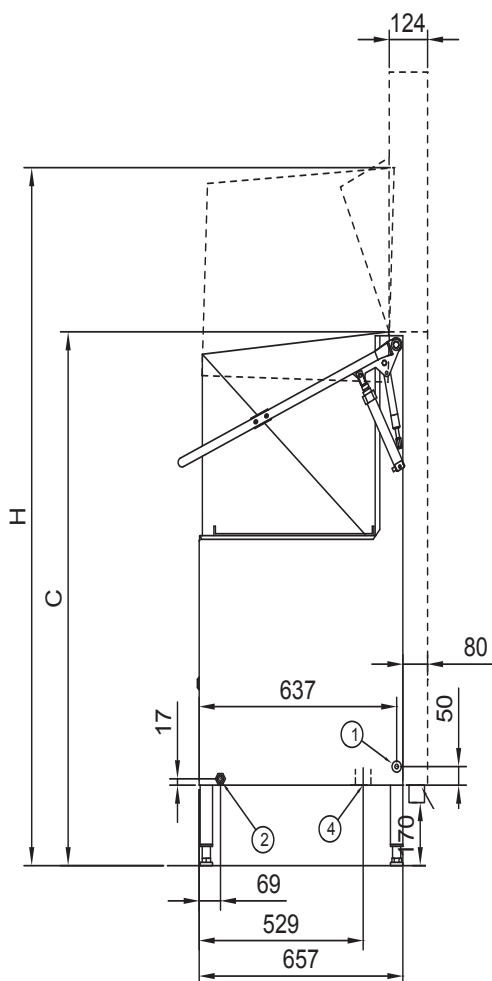


### Dimensions / poids

### WD-6 EA GREEN

Dimensions LxWxH *	710x737x1430 / 2130 mm
Poids *	139 kg

\* Emballage inclus



- 1 Connexion électrique
- 2 Connexion à l'eau froide, R 1/2"
- 4 Connexion de vidange, Ø 50 mm, 3 l/sec

Nous nous réservons le droit de modifier les données techniques.

Metos	A	C	D	E	H	J
WD-6	600	1430	695	700	1880	145
WD-6Autostart	600	1430	710	700	1880	145



### Metos France

40, bd de Nesles  
77420 Champs sur Marne  
Tél. +33 1 64 11 45 45  
Fax +33 1 64 11 45 46  
metos.france@metosfrance.com  
www.metos.com

